

ANIMATIONS SCOLAIRES

2019-2020



Vienne
Condrieu
Agglomération

Sommaire

MODULE DE BASE (OBLIGATOIRE)	4
COMMENT TRIER SES DÉCHETS ?	
ANIMATIONS (1 OU PLUSIEURS AU CHOIX)	
ANIMATION TRI : APPLIQUER CE QUE J'AI APPRIS !	5
ANIMATION PRÉVENTION DES DÉCHETS : COMMENT RÉDUIRE SES DÉCHETS ?	6
ANIMATION AMBROISIE	7
LES VISITES	8
LE PETIT +	9
LEXIQUE	10
BULLETIN D'INSCRIPTION	11



Des animations scolaires gratuites sur différentes thématiques de l'éducation au Développement Durable

Vienne Condrieu Agglomération propose à l'ensemble des écoles du territoire des animations scolaires gratuites sur différentes thématiques de l'éducation au Développement Durable.

À l'aide d'outils pédagogiques appropriés (vidéo, jeux...), les élèves sont sensibilisés à l'éco-citoyenneté et à la protection de l'environnement.

En partenariat avec les enseignants, une animatrice de la collectivité se déplace durant toute l'année scolaire sur l'ensemble du territoire. Une rencontre préalable avec les enseignants est possible afin de répondre au mieux aux attentes de l'équipe éducative.

Des explications sur le devenir de nos déchets, des jeux sur le tri, des discussions autour de la réduction des déchets, le recyclage du verre, la lutte contre l'ambrosie...

Autant de thématiques proposées lors de ces animations destinées aux scolaires.

Les interventions se déroulent soit en classe, soit dans la bibliothèque et se décomposent en plusieurs modules.

Vous trouverez dans ce dossier le résumé de toutes les animations proposées aux cycles 2 et 3.

Module de base

Comment trier ses déchets ?

Ce module est obligatoire pour accéder aux autres animations.

LA VIE DES DÉCHETS | Durée : 1h30 à 2h

Descriptif

La vie des déchets est le point de départ des animations. Elle se présente sous la forme d'un dialogue interactif établi avec les élèves à l'aide de visuels magnétiques : la vie des déchets, leur parcours et leur transformation. Cet échange est enrichi par un film sur le recyclage « C'est pas sorcier » (8 min) et peut être suivi de jeux (voir jeux « la vie des déchets »).

Objectifs

- Sensibilisation à la problématique qu'engendrent les déchets
- Apprentissage du tri et des différentes couleurs de poubelles
- Information sur le recyclage et le devenir des déchets



LE RECYCLAGE DU VERRE | Durée : 1h

Descriptif

Sous la forme d'un dialogue interactif, la vie du verre est expliquée aux élèves : sa découverte, ce que l'on en fait aujourd'hui et son recyclage. Un livret support est remis à chaque élève. Un film peut être visionné (8 minutes).

Cette animation est destinée aux classes de CE1 à CM2.

Objectifs

- Sensibilisation des enfants à l'importance du tri du verre
- Rappel des points d'apport volontaire les plus proches pour le tri du verre



Appliquer ce que j'ai appris !

Pré-requis : avoir réalisé le module de base *Comment trier ses déchets ?*

JEUX « LA VIE DES DÉCHETS » | Durée : 1h30

Descriptif

Plusieurs jeux autour du tri, de l'écocitoyenneté et du recyclage sont proposés. Après une explication des règles des différents jeux, la classe est séparée en 2 ou 3 groupes. Les élèves prennent place autour des tables rassemblées.

Objectifs

- Validation des notions de pollution, tri et recyclage
- Compréhension de la notion de deuxième vie des déchets

JEU DE L'ÉCOCITOYENNETÉ (20 À 30 MIN)

Ce jeu se présente sous la forme de deux plateaux et de cartes. Sur le premier plateau, le paysage est pollué et dégradé. À l'aide de disques transparents, les élèves identifient les pollutions qui les interpellent et réfléchissent aux différentes solutions possibles afin d'y remédier. Sur le second plateau les élèves doivent recréer un paysage dépollué.

JEU DES COLLECTES (20 À 30 MIN)

Ce jeu sert à identifier les différents endroits où il faut déposer tous les déchets rencontrés. Il se compose d'un plateau et de cartes sur lesquelles sont dessinés des déchets à poser sur le bon emplacement de collecte. Pour un même déchet, il peut y avoir plusieurs solutions.

JEU DE LA VALORISATION (20 À 30 MIN)

Il s'agit de poser sur une fiche trois petites cartes. La première montre les déchets, la seconde définit l'action et la troisième indique ce qu'ils deviennent. Lorsque chaque fiche est remplie, il convient de la poser au bon endroit sur le plateau de jeu.

JEU DES FILIÈRES (20 À 30 MIN)

Ce jeu présente les différentes étapes du tri et du recyclage des déchets (emballages ménagers, verre, déchets verts, acier...). Il se compose de plusieurs séries de cartes à mettre dans le bon ordre et à placer sur le plateau de jeu.

Animation prévention des déchets

Comment réduire ses déchets ?

Pré-requis : avoir réalisé le module de base *Comment trier ses déchets ?*

LA PRÉVENTION DES DÉCHETS | Durée : 1h30

Descriptif

L'animation sur la prévention se présente sous la forme d'un dialogue interactif et de panneaux afin de faire prendre conscience aux élèves que la consommation détermine la quantité de déchets produits. Une vidéo est projetée.

Objectifs

- Sensibilisation des enfants sur ce qu'il faut faire en amont afin de produire moins de déchets



LE GASPILLAGE ALIMENTAIRE | Durée : 1h30

Descriptif

Sous la forme d'un dialogue interactif et avec l'aide de supports, l'animation gaspillage alimentaire permet de faire prendre conscience que la façon de consommer détermine la quantité de déchets produits. Comment réduire le gaspillage alimentaire au sein d'un établissement ou à la maison. Plusieurs vidéos sont projetées.

Objectifs

- Sensibilisation des élèves sur le gaspillage alimentaire
- Découverte des causes et des conséquences du gaspillage alimentaire
- Introduction des notions sur le tri, le compostage...

Matériel

Malette de jeu *Le Pic Vert* permettant à un public d'enfants et d'ados de découvrir les causes et les conséquences du gaspillage alimentaire au travers de jeux, de recherches et d'actions.



LE COMPOSTAGE ET/OU LOMBRICOMPOSTAGE | Durée : 1h à 2h

Descriptif

Faire découvrir aux enfants le fonctionnement d'un composteur et/ou d'un lombricomposteur par le biais d'affiches, de vidéo et de bocaux dans lesquels se trouvent des déchets organiques à différentes étapes de dégradation.

Objectifs

- Sensibilisation des élèves à une nouvelle forme de recyclage
- Compréhension de l'intérêt du compostage : produire de l'engrais naturel et réduire les déchets
- Découverte du fonctionnement d'un composteur et/ou d'un lombricomposteur



Matériel

Possibilité de mettre à disposition un lombricomposteur pédagogique pour la durée de l'année scolaire.

Animation ambroisie

COMMENT LUTTER CONTRE L'AMBROISIE ? | Durée : 2h

Descriptif

L'animation se déroule sous forme de jeux. Chaque élève doit résoudre des énigmes en cherchant l'information sur le panneau et le tapis de jeux.

Objectif

- Pour les enseignants : développement d'activités autour de la santé et de la SVT en abordant la biologie, l'écologie et l'histoire de l'ambroisie

Possibilité d'adapter l'animation en fonction du temps et de l'âge des élèves (n'aborder qu'un thème, ne faire que certains jeux selon difficultés, faire l'animation sur plusieurs séances...)

Matériel

Exposition du Capitaine Allergo
Carnets (pour les élèves)
Livret pédagogique et CD-Rom



Les visites

Pré-requis : avoir réalisé le module de base *Comment trier ses déchets ?*

VISITE D'UNE DÉCHÈTERIE | Durée : 1h environ

Descriptif

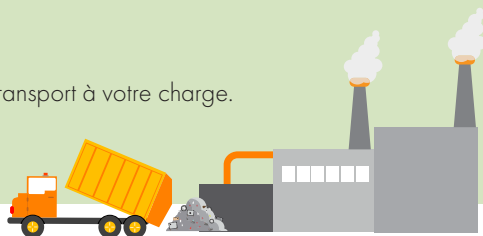
Afin de découvrir le fonctionnement d'une déchèterie, une visite peut être organisée à la déchèterie de Vienne ou de Villette-de-Vienne. Une présentation sera faite des différentes bennes ainsi que l'ensemble des déchets récupérés en déchèterie.

Objectif

- Sensibilisation au geste de tri en déchèterie et aux quantités de déchets déposés et gérés par Vienne Condrieu Agglomération

Important

Réservation du car faite par vos soins et frais de transport à votre charge.



VISITE DE LA COMPOSTIÈRE | Durée : 1h

Descriptif

Afin de compléter l'animation sur le compostage, une visite de la compostière est proposée sur la commune d'Eyzin-Pinet. Cette plateforme accueille tous les déchets verts des déchèteries et les transforme en compost.

Objectif

- Découverte du processus de compostage à grande échelle

Important

Réservation du car faite par vos soins et frais de transport à votre charge.



VISITE DU CENTRE DE TRI DES TEXTILES | Durée : 1h

Descriptif

Situé à Pélussin, ce centre de tri mécanisé traite les textiles issus des points de collecte répartis sur le territoire de Vienne Condrieu Agglomération. Cette visite est destinée aux élèves de CM1, CM2 et collège.

Objectif

- Découverte des différentes catégories de textiles (vêtements, linge de maison, maroquinerie...), du tri après la collecte et des filières de traitement

Important

Réservation du car faite par vos soins et frais de transport à votre charge.

Le petit +

Pré-requis : avoir réalisé le module de base *Comment trier ses déchets ?*

FABRICATION DE PAPIER RECYCLÉ | Durée : 3h

Descriptif

Suite à la sensibilisation, les enseignants peuvent compléter le module avec la fabrication du papier recyclé. Chaque enfant fabrique sa propre feuille avec du papier brouillon qu'il aura préalablement découpé en classe (en petits morceaux d'1,5 cm environ) et mis à tremper une nuit au moins. Il faut compter trois feuilles A4 par enfant. Il sera demandé à chacun d'apporter un torchon.

Objectifs

- Compréhension de l'intérêt du tri du papier
- Découverte du processus de fabrication du papier

Important

Aide de l'enseignant indispensable et travail en autonomie.

DÉCHET : résidu impropre à la consommation ou ce qui reste d'une matière que l'on a travaillée. Plus concrètement, un déchet, c'est ce que l'on décide de jeter à la poubelle, ce dont on veut se débarrasser (nourriture, meuble, verre...). Les déchets sont récupérés et triés afin d'éviter de les retrouver dans la nature et pour favoriser leurs traitements ultérieurs (tri, recyclage, transformation).

COLLECTE SÉLECTIVE : lorsqu'ils sont triés et ramassés séparément, on dit que les déchets font l'objet d'une collecte sélective. C'est le ramassage des déchets ménagers (ordures) préalablement triés par les habitants dans leur foyer (emballages, papier, verre, etc.) dans le but de les recycler dans un centre de tri.

CENTRE DE TRI : usine dans laquelle les déchets recyclables collectés sont séparés par famille de matériaux : carton, aluminium (canette), acier (boîte de conserve), différents types de plastique... Des agents spécialisés y effectuent le surtri. Une fois classés par catégories, ces déchets partent par camions vers des usines de recyclage.

DÉCHÈTERIE : lieu spécialement aménagé mis à la disposition de la population qui peut venir y déposer des déchets non pris en compte ou interdits à la collecte des ordures ménagères. L'installation comprend un quai surélevé permettant aux usagers de déverser facilement certains déchets, suivant les indications du personnel de gardiennage.

SITES INTERNET

CITEO : www.citeo.fr - Éco-organisme agréé par l'État, né du rapprochement d'Éco-Emballages et d'Écofolio. Il a été créé pour réduire l'impact environnemental des emballages et des papiers.

ADEME : www.auvergne-rhone-alpes.ademe.fr - Agence de l'Environnement et de la Maîtrise de l'Énergie.

POUR ALLER PLUS LOIN

- www.valorplast.com/espace-enseignant : le kit « Les éco-créateurs » propose deux projets pédagogiques et ludiques (primaire et collège) pour faire réfléchir les jeunes sur les gestes simples de l'éco-citoyenneté.

- www.verre-avenir.fr/Espace-Communication/Outils-de-communication/Kit-pedagogique : le kit pédagogique « Dis, comment on fait du verre ? » s'adresse aux enseignants du cycle 3. Commandez-le gratuitement !

- solidarites-sante.gouv.fr/sante-et-environnement (rubrique ambroisie.info) : pour tout savoir sur l'ambroisie.

- www.ecotlc.fr/jeunesse : l'éco-organisme des textiles, du linge et des chaussures a construit trois ateliers clé-en-main pour une activité en classe ou en centre de loisirs.

MODULE DE BASE (OBLIGATOIRE)

COMMENT TRIER SES DÉCHETS ?

Période souhaitée

LA VIE DES DÉCHETS
LE RECYCLAGE DU VERRE

.....
.....

ANIMATIONS (1 OU PLUSIEURS AU CHOIX)

ANIMATION TRI : APPLIQUER CE QUE J'AI APPRIS !

Période souhaitée

JEUX « LA VIE DES DÉCHETS »

.....

ANIMATION PRÉVENTION DES DÉCHETS : COMMENT RÉDUIRE SES DÉCHETS ?

LA PRÉVENTION DES DÉCHETS
LE GASPILLAGE ALIMENTAIRE
LE COMPOSTAGE ET/OU LOMBRICOMPOSTAGE

.....
.....
.....

ANIMATION AMBROISIE

Période souhaitée

COMMENT LUTTER CONTRE L'AMBROISIE ?

.....

LES VISITES

Période souhaitée

VISITE D'UNE DÉCHÈTERIE
VISITE DE LA COMPOSTIÈRE
VISITE DU CENTRE DE TRI DES TEXTILES

.....
.....
.....

LE PETIT +

Période souhaitée

FABRICATION DE PAPIER RECYCLÉ

.....

MERCI DE RETOURNER VOTRE DEMANDE PAR MAIL :
environnement@vienne-condrieu-agglomeration.fr

NOM DE L'ÉTABLISSEMENT SCOLAIRE

ADRESSE

CODE POSTAL VILLE

COURRIEL @

TÉL. : 06 - NOM DE L'ENSEIGNANT

NOMBRE D'ÉLÈVES NIVEAU

JOUR DE DÉCHARGE HORAIRE DE RÉCRÉATION



VIENNE CONDRIEU AGGLOMÉRATION

Espace Saint-Germain - Bâtiment Antarès
30, avenue du Général-Leclerc - B.P. 263 - 38217 Vienne Cedex
www.vienne-condrieu-agglomeration.fr

environnement@vienne-condrieu-agglomeration.fr

☎ 04 74 53 45 16