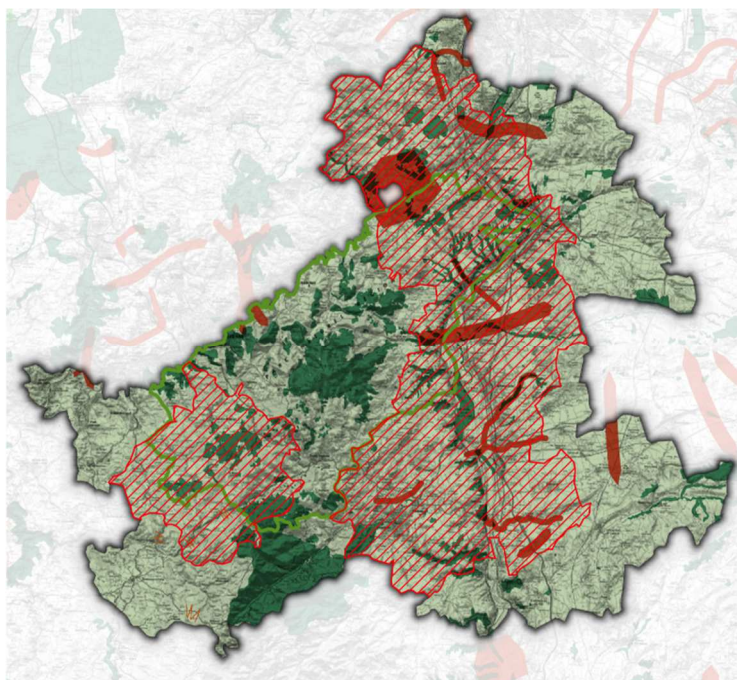


Programme opérationnel

Eléments budgétaires



- **Synthèse financière prévisionnelle**
- **Prévisionnel financements « Région AURA »**
- **Prévisionnel financements « FEDER Région »**

26 avril 2019

Programme co-financé par :

Contrat vert et bleu "Grand Pilat" "2019-2023" - Subventions REGION AURA

Enjeu 1 : La qualité de la matrice naturelle des zones à enjeu

Obj Stra	Code Action	Maitre d'Ouvrage	2019		2020		2021		2022		2023		TOTAL			Coût Action sur 5 ans
			I	F	I	F	I	F	I	F	I	F	I	F	I+F	
1.1	TRA 1.1.1 (A)	PNRP			24 000	12 875				14 875			24 000	27 750	51 750	159 000
	TRA 1.1.1 (A)	FNE			21 900	14 003							21 900	14 003	35 903	97 204
	TRA 1.1.1 (B)	CA07		4988	4800	2 394	19200	3691	24000	3691	19200	3691	67 200	18 454	85 654	136 725
	TRA 1.1.1 (C)	COPAMO		4400				6600					0	11 000	11 000	55 000
	TRA 1.1.1 (C)	COPAMO/CCVG				4000		4000		4000			0	12 000	12 000	60 000
	TRA 1.1.1 (D)	FRCAURA					40 000	10 000	40 000	14 000			80 000	24 000	104 000	196 000
	TRA 1.1.1 (D)	SIRRA			7500		7500		7500		7500		30 000	0	30 000	60 000
	TRA 1.1.2 (A)	CEN RA											0	0	0	286 800
	TRA 1.1.2 (B)	CEN Isere		11 069		18 127							29 196	0	29 196	122 151
TRA 1.1.3	LPO											0	0	0	248 000	
1.2	TRA 1.2.1	CENRA			15 000		30 000			5 000	20 000	5 000	65 000	10 000	75 000	75 000
	TRA 1.2.2	IPAMAC		3 842									0	3 842	3 842	12 807
	TRA 1.2.2	ONF		7 972									7 972	0	7 972	36 573
	TRA 1.2.2	CRPF											0	0	0	16 254
1.3	TRA 1.3.1 (A)	CEN Auv			17 000		12 200						29 200	0	29 200	146 000
	TRA 1.3.1 (A)	SICALA					22 800		34 600		17 000		74 400	0	74 400	372 000
	TRA 1.3.1 (B)	CENRA			4250	938	4125		7875	938	4250	625	20 500	2 500	23 000	92 000
	TRA 1.3.1 (C)	Syndicat des 3 rivières				27000							0	27 000	27 000	180 000
	TRA 1.3.1 (C)	CENRA			7500		15000	7500			10000	3750	32 500	11 250	43 750	87 500
	TRA 1.3.1 (D)	CONIB		500	2750		7 750	1 625	500	2 875			8 750	7 250	16 000	32 000
	TRA 1.3.1 (E)	CBNMC				12 940				24 896			0	37 836	37 836	126 120
	TRA 1.3.1 (E)	PnrP				4 080				800			0	4 880	4 880	12 200
	TRA 1.3.1 (E)	CA07				4 080				800			0	4 880	4 880	12 200
	TRA 1.3.1 (E)	CEN RA				5 100				1 000	17 000		17 000	6 100	23 100	32 200
	TRA 1.3.2 (A)	SICALA			14 000		32 000		32 000		16 000		94 000	0	94 000	446 000
	TRA 1.3.2 (B)	COPAMO											0	0	0	60 668
	TRA 1.3.2 (B)	SMAGGA			16 000								16 000	0	16 000	240 000
	TRA 1.3.2 (C)	CD 69		4 950		33 000							37 950	0	37 950	126 500
	TRA 1.3.2 (D)	SyGR			10 500	3 000	7 500	3 000					18 000	6 000	24 000	80 000
	TRA 1.3.2 (E)	CC Drôme Ardèche					54 000		18 000				72 000	0	72 000	240 000
	TRA 1.3.2 (F)	Fédé pêche Rhône		9 000			24 000				36 000		69 000	0	69 000	230 000
TRA 1.3.2 (G)	Munksjö											0	0	0	450 000	
TRA 1.3.2 (H)	Commune Pont-Evêque											0	0	0	400 000	
1.4	TRA 1.4.1 (A)	CPIE	1050	5 164					800	21 420			1 850	26 584	28 434	65 200
	TRA 1.4.1 (B)	FNE Loire	1600	16000		16000							1 600	32 000	33 600	83 740
	TRA 1.4.2 (A)	à définir					7500		7500				15 000	0	15 000	50 000
	TRA 1.4.2 (B)	CD42					24 800						24 800	0	24 800	124 000
	TRA 1.4.2 (C)	CD 42 - Trame verte	2400		2400		9600		12800				27 200	0	27 200	136 000
1.5	TRA 1.5.1 (A)	CBNMC	15000	18 700			15000	15 300					30 000	34 000	64 000	70 000
	TRA 1.5.1 (B)	a définir			4000		8000		8000				20 000	0	20 000	25 000
SOUS-TOTAL			53 541	55 843	199 977	106 410	340 975	51 716	193 575	94 294	146 950	13 066	935 018	321 329	1 256 347	5 480 842
Enjeu 2 : Appropriation des enjeux et objectifs de la TVB par tous																
2.1	ANI 2.1.1	CEN			45 500								45 500	0	45 500	141 000
	ANI 2.2.1	CPIE/NMP/CONIB				9 530		11 346		12 658		11 346	0	44 880	44 880	44 880
	ANI 2.2.1	PNRP	36 305										36 305	0	36 305	36 305
2.3	ANI 2.3.1	FNE Loire											0	0	0	54 400
2.4	ANI 2.4.1	CEN					15000						0	15 000	15 000	15 000
SOUS-TOTAL			36 305	0	45 500	9 530	0	26 346	0	12 658	0	11 346	81 805	59 880	141 685	291 585
Enjeu 3 : la connaissance sur la TVB																
3.1	ETU 3.1.1 (A)	Fédé de pêche 69				11 940						3 000	0	14 940	14 940	49 800
	TRA 3.1.1 (B)	Syndicat des 3 rivières				15000		6000		4500			0	25 500	25 500	85 000
	ETU 3.1.2	FRCAURA											0	0	0	195 450
3.2	ETU 3.2.1	IPAMAC				5 000							0	5 000	5 000	20 000
	ETU 3.2.1	CPIE	530	5 712			1060	9 996					1 590	15 708	17 298	31 050
	ETU 3.2.1	PNRP				1 500	1 667	1 500		1 720		1 000	1 667	5 720	7 387	36 933
SOUS-TOTAL			530	5 712	0	33 440	2 727	17 496	0	6 220	0	4 000	3 257	66 868	70 125	418 233
Enjeu 4: Cohérence des démarches territoriales pour une meilleure prise en compte de la TVB																
4.1	URB 4.1.1	PNR P											0	0	0	170 000
4.2	URB 4.2.1 A	PNRP			20 000		20 000		24 000				64 000	0	64 000	80 000
	URB 4.2.1 B	Rives Nature		13 667		13 667		13 667					0	41 000	41 000	164 000
SOUS-TOTAL			0	13 667	20 000	13 667	20 000	13 667	24 000	0	0	0	64 000	41 000	105 000	414 000
Mise en œuvre du contrat - Actions support																
5.1	ANI 5.1.1	PNR P											0	0	0	424 200
5.1	ANI 5.1.2	PNR P											0	0	0	94 000
SOUS-TOTAL			0	0	0	0	0	0	0	0	0	0	0	0	0	518 200
TOTAL			90 376	75 222	265 477	163 046	363 702	109 225	217 575	113 172	146 950	28 412	1 084 080	489 077	1 573 156	7 122 860
			165 598		428 523		472 926		330 747		175 362					

