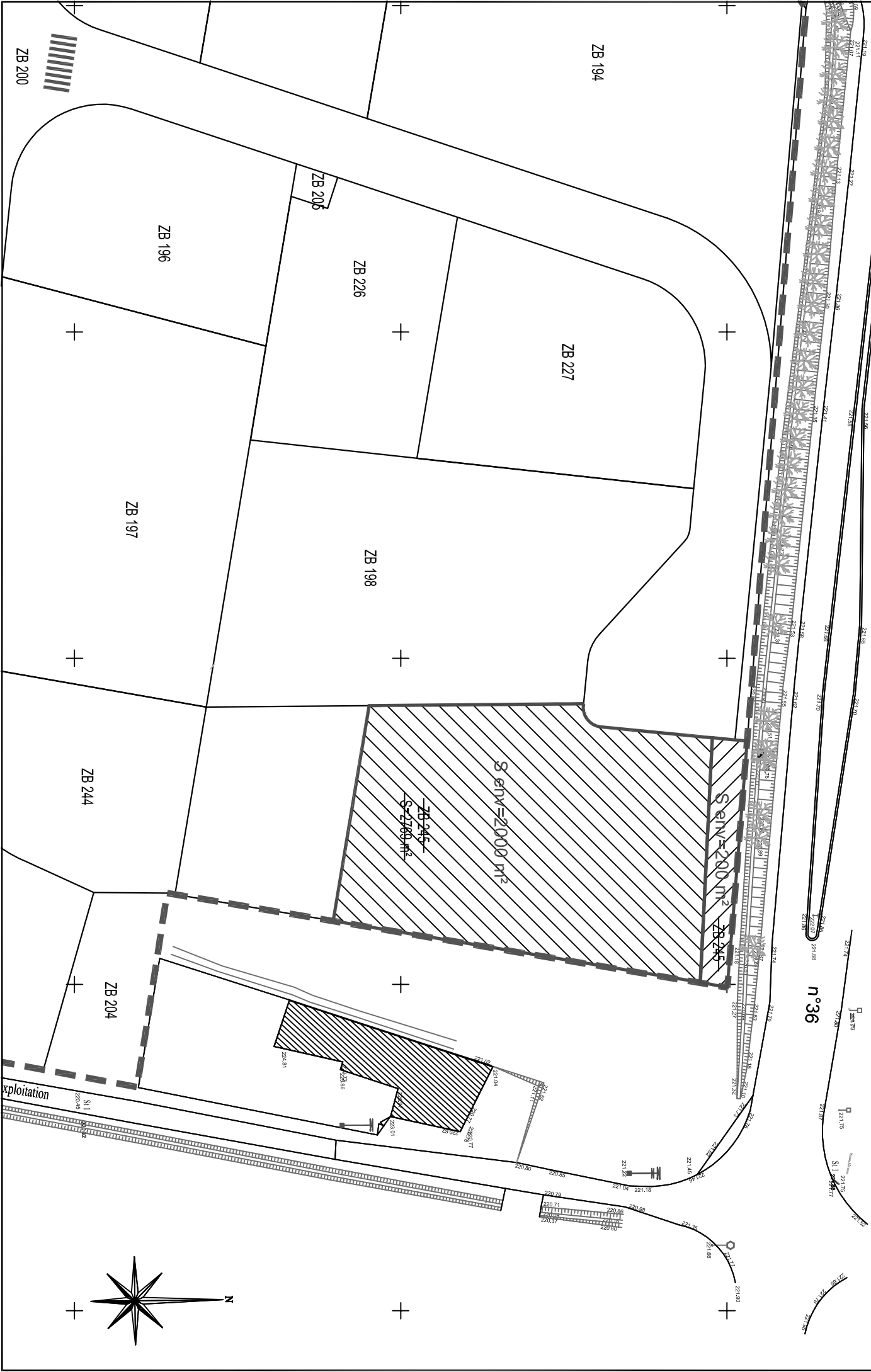


départementale

Département de l'ISERE - Commune de Luzinay - Lieudit La Noyérée
Propriété de Vienne - Condrieu-Agglomération
Division des parcelles Z 200 et Z 245, elles devront être validées par un Géomètre-Expert

n°36



ZB 200

ZB 194

ZB 196

ZB 226

ZB 227

ZB 197

ZB 198

ZB 244

ZB 204

ZB 245

ZB 206

exploitation

