

## ➤ ÉLIMINER L'AMBROISIE

### Éviter la pousse de l'ambrosie chez soi

#### « Si vous pouvez aménager le jardin rapidement

- Installer, sur toutes les surfaces de sol dénudé, un couvert végétal pour concurrencer l'ambrosie
- Installer un paillis sur les surfaces que vous souhaitez conserver sans couvert végétal

#### « Si vous ne pouvez pas aménager rapidement ce jardin

- Surveiller la sortie de terre de l'ambrosie pour la détruire rapidement (binage, arrachage, fauche répétée...)
- Installer un paillis ou un géotextile couvrant toutes les surfaces de sol dénudées



## ➤ RÉGLEMENTATION

*Voire responsabilité est engagée...*

«...les propriétaires, locataires, ayants droit ou occupants à quelque titre que ce soit, (y compris agricoles), ainsi que (...) les responsables des chantiers de travaux, sont tenus : de prévenir la pousse des plants d'ambrosie, de nettoyer tous les espaces où pousse l'ambrosie... En cas de défaillance des intéressés, les Maires sont habilités à faire procéder, aux frais de ceux-ci, à la destruction des plants d'ambrosie»

Arrêté préfectoral Isère N° 2000-1572 du 7 mars 2000  
Arrêté préfectoral Rhône N° 2000-3261 du 20 juillet 2000

### Pour aller plus loin

- L'Observatoire de l'ambrosie  
[www.ambrosie.info](http://www.ambrosie.info)
- Service environnement de ViennAgglo  
[environnement@viennagglo.fr](mailto:environnement@viennagglo.fr) / 04.74.53.45.16  
[www.viennagglo.fr](http://www.viennagglo.fr)

ViennAgglo



## RECONNAITRE ET LUTTER CONTRE L'AMBROISIE

*Une plante dangereuse pour la santé*

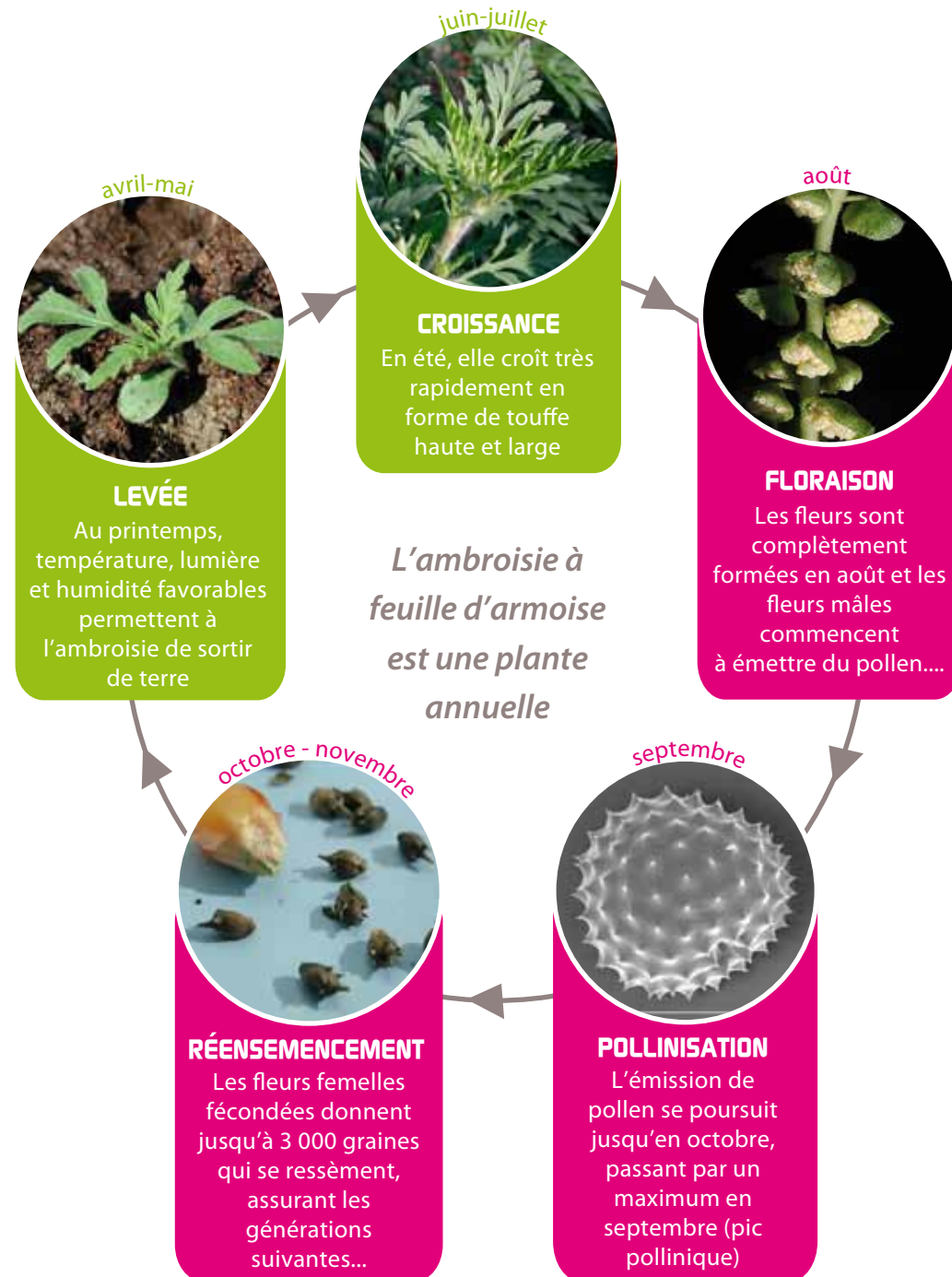
Création graphique : service communication de ViennAgglo / Crédit photos : RNSA



ViennAgglo



## ↳ LE CYCLE DE LA PLANTE



## ↳ DISTINGUER ARMOÏSE ET AMBROÏSE

	Ambroisie	Armoïse
<b>Tige</b>	<ul style="list-style-type: none"> <li>↳ Striée</li> <li>↳ Couleur verte et aubergine</li> <li>↳ Couverte de poils blancs</li> <li>↳ Assez souple</li> </ul> 	<ul style="list-style-type: none"> <li>↳ Striée</li> <li>↳ Couleur verte et aubergine</li> <li>↳ Pas de poils</li> <li>↳ Raide</li> </ul> 
<b>Feuille</b>	<ul style="list-style-type: none"> <li>↳ La couleur est du <b>même vert sur les deux faces</b></li> <li>↳ La forme est profondément <b>divisée jusqu'à la nervure</b></li> <li>↳ <b>Pas d'odeur quand on la froisse</b></li> </ul> 	<ul style="list-style-type: none"> <li>↳ Face supérieure vert foncée Face inférieure blanchâtre</li> <li>↳ La forme est divisée mais sans aller jusqu'à la nervure</li> <li>↳ L'odeur est marquée quand on la froisse</li> </ul> 
<b>Fleur</b>	<ul style="list-style-type: none"> <li>↳ Grappes de petites fleurs situées au sommet des tiges, couleur vert-jaune avant éclosion, <b>jaune après éclosion</b></li> <li>↳ Très pollinisante</li> </ul> 	<ul style="list-style-type: none"> <li>↳ Grappes de petites fleurs à la base des feuilles de fin de tige, couleur vert-jaune avant éclosion, blanche après éclosion</li> <li>↳ Faiblement pollinisante</li> </ul> 

## ↳ ÉLIMINER L'AMBROÏSE

Contre l'ambroisie, chacun est responsable et peut agir.

Voici quelques conseils pour une lutte efficace et construire sans ambroisie

### « Avant de construire

- Vérifier que votre terrain et les terrains voisins sont exempts d'ambroisie.
- Si elle est présente la détruire avant floraison (arrachage, binage ou fauche répétée), et surveiller la pousse.

### « Pendant la construction

- Surveiller l'apparition de l'ambroisie et la détruire avant la floraison (arrachage, binage, fauche répétée).
- Si vous devez évacuer de la terre, faire un décapage de surface des terres susceptibles d'être infestées pour ne pas exporter la plante.
- Laver les engins et les outils d'excavation à l'entrée et à la sortie du chantier pour éviter d'importer ou d'exporter des graines.

