

Agglomag

Numéro
Spécial

Le magazine de Vienne Condrieu Agglomération



Présentation de votre aggro



Date de création :

1^{er} janvier 2018

Née de la fusion de la Communauté de Communes de la Région de Condrieu et de ViennAgglo, avec intégration de la commune de Meyssiez



Nombre de communes

membres : **30**

18 communes en Isère
et 12 dans le Rhône

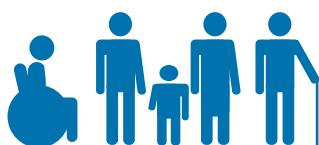


Ville centre : **Vienne**

Sous-préfecture



Superficie : **419 km²**



Nombre d'habitants :

93 782

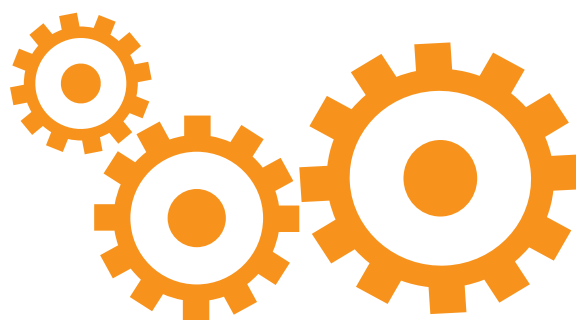
(Population totale - Source INSEE au 31/12/2023)

Un territoire cohérent

Vienne Condrieu Agglomération est un **Établissement Public de Coopération Intercommunale**.

C'est un espace de solidarité qui compte **30 communes en vue d'élaborer et de construire un projet commun de développement et d'aménagement du territoire.**

Vienne Condrieu Agglomération exerce de plein droit, en lieu et place de ses communes membres, des compétences dites obligatoires, optionnelles et facultatives (voir page 8).



Comment fonctionne Vienne Condrieu Agglomération ?

Vienne Condrieu Agglomération est administrée par un conseil communautaire.

Celui-ci est composé de 51 délégués issus des 30 communes membres. Le conseil communautaire délibère, vote les projets et prend notamment les décisions d'ordre budgétaire.

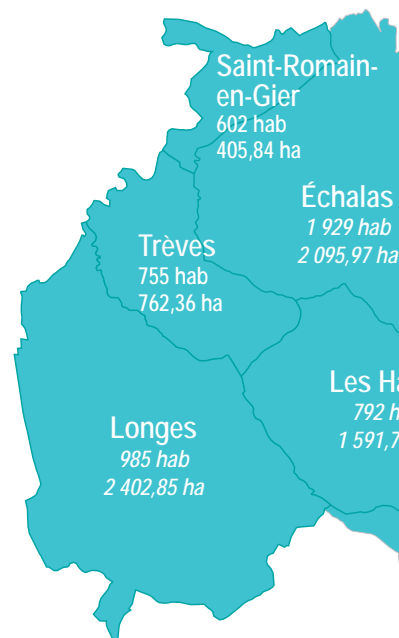
Le bureau communautaire est composé :

■ du **Président**

Il ordonne et exécute les délibérations du conseil communautaire. Il ordonne les dépenses et prescrit l'exécution des recettes.

■ de **15 Vice-Présidents et de 16 autres membres du bureau dont 16 conseillers délégués**

Ils ont la responsabilité d'une délégation et préparent les dossiers et projets qui seront soumis en bureau, en commissions et en conseil communautaire.





Populations légales 2020
en vigueur au 31 décembre 2023
(Source : INSEE)

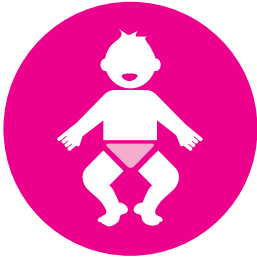
Les commissions thématiques

- Sont présidées par un vice-président ou un conseiller délégué de Vienne Condrieu Agglomération.
- Ouvertes aux 592 conseillers municipaux, ce sont des instances de propositions et de consultation.
- Les commissions préparent les délibérations du conseil communautaire.

Vienne Condrieu Agglomération compte 17 commissions thématiques :

- Administration générale
- Finances
- Économie - Commerce - Artisanat
- Agriculture
- Aménagement et planification
- Habitat
- Petite enfance
- Emploi et Insertion
- Cohésion sociale (contrat de ville, politique sociale de l'habitat, santé, jeunesse, téléalarme, FPH...)
- Voirie
- Eau et Assainissement
- Gestion des milieux aquatiques et prévention des inondations
- Climat, air, énergie et biodiversité
- Gestion des déchets
- Transports et mobilité
- Événements culturels et sportifs de rayonnement communautaire
- Équipements sportifs
- Tourisme

Les structures



Les équipements Petite Enfance

Établissement d'accueil du jeune enfant (EAJE)



- **Chasse-sur-Rhône** > Les P'tits Mariniers
- **Chonas-l'Amballan** > Cocon de Soie
- **Condrieu** > Mistelle
- **Échalas et Trèves** > La Ronde des Collines
- **Estrablin** > Gem'minis
- **Loire-sur-Rhône** > Les P'tits Ours
- **Pont-Évêque** > Graine de Malice
- **Saint-Romain-en-Gal** > Tesselle et Marteline
- **Vienne**
 - > Les Cèdres
 - > La Clé des Champs
 - > La Farandole
 - > Grain d'Aile
 - > Les Écureuils du Château
 - > Le Petit Martin
- **Villette-de-Vienne** > Fleur de Pyrus

Relais d'Assistants Maternelles



- **Chasse-sur-Rhône** > Les P'tits Mariniers
- **Chonas-l'Amballan** > Cocon de Soie
- **Condrieu** > Les Noyodoux
- **Pont-Évêque** > Graine de Malice
- **Saint-Romain-en-Gal** > Premiers Pas
- **Vienne**
 - > La Clé des Champs
 - > La Farandole des Couleurs
 - > Les Écureuils du Château
- **Villette-de-Vienne** > Fleur de Pyrus

Lieu d'accueil parents enfants



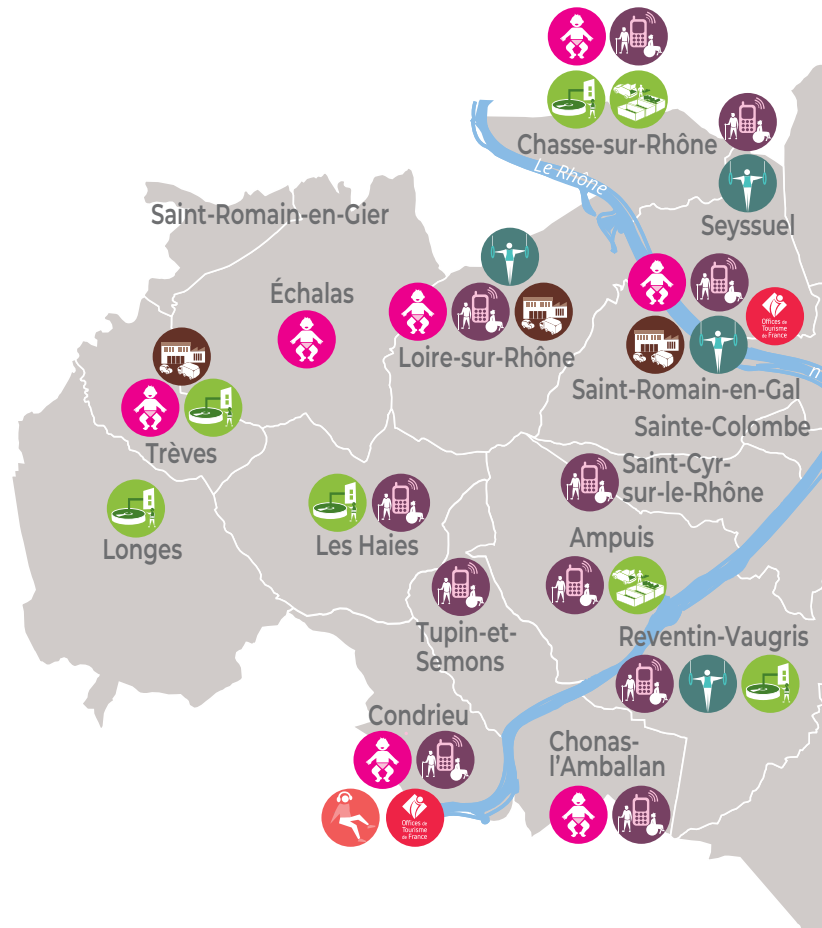
- **Pont-Évêque** > Graine de Malice

Ludothèque



- **Pont-Évêque**
- **Vienne**

Les structures communautaires de Vienne Condrieu Agglomération



Téléalarme

- Ampuis
- Chasse-sur-Rhône
- Chonas-l'Amballan
- Chuzelles
- Condrieu
- Estrablin
- Eyzin-Pinet
- Jardin
- Les Côtes-d'Arey
- Les Haies
- Loire-sur-Rhône
- Luzinay
- Meyssiez
- Moidieu-Détourbe
- Pont-Évêque
- Reventin-Vaugris
- Saint-Cyr-sur-le-Rhône
- Saint-Romain-en-Gal
- Saint-Sorlin-de-Vienne
- Sainte-Colombe
- Septème
- Serpaize
- Seyssuel
- Tupin-et-Semons
- Vienne
- Villette-de-Vienne

Les déchèteries

- Ampuis
- Chasse-sur-Rhône
- Pont-Évêque
- Vienne
- Villette-de-Vienne

Les stations d'épuration

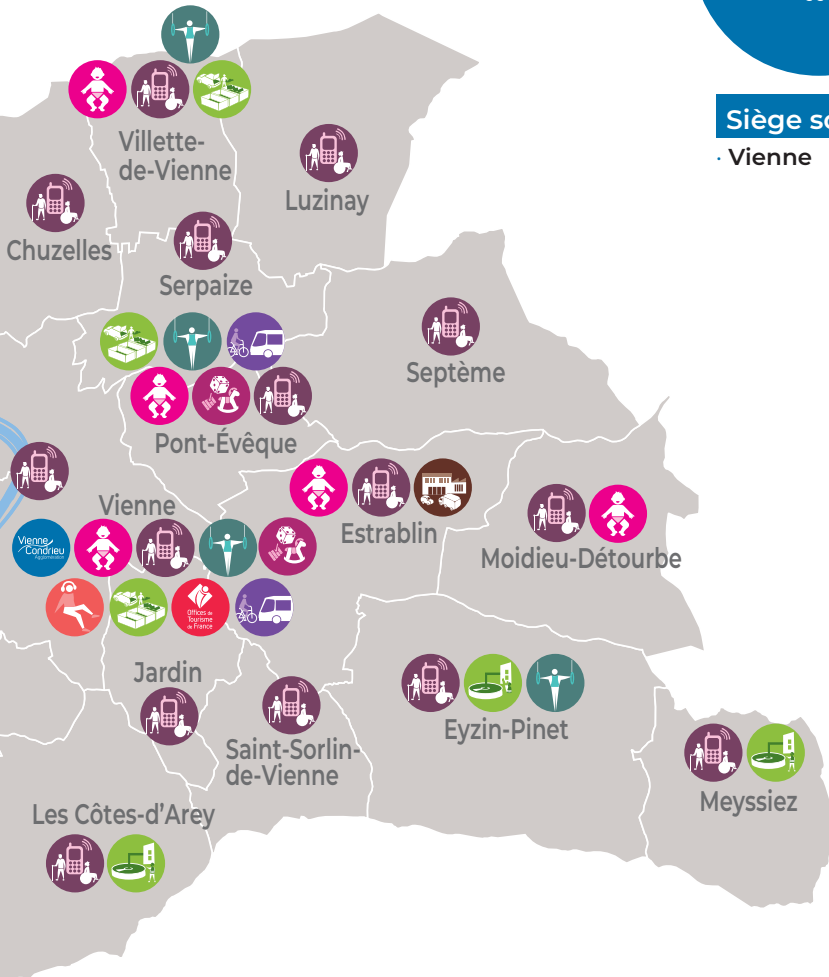
- Chasse-sur-Rhône
- Eyzin-Pinet
- Les-Côtes-d'Arey
- Les Haies
- Longes
- Meyssiez
- Reventin-Vaugris
- Trèves

Jeunesse

- **Vienne** > Relais Oxyjeunes
- **Condrieu** > Espace Jeunesse



communautaires



Siège social

· Vienne



Zones d'activités en cours de commercialisation

- Zone du Rocher à Estrablin
- Zone Industriolo-portuaire de Loire-sur-Rhône / Saint-Romain-en-Gal
- Zone du Plateau à Trèves



Les équipements Sportifs

- **Pont-Évêque**
 - > Gymnase du collège Brassens
 - > Piste de bi-cross
- **Reventin-Vaugris** > Stand de tir
- **Saint-Romain-en-Gal**
 - > Gymnase du Lycée Ella Fitzgerald
 - > Halle Sportive
 - > Piste d'athlétisme
 - > Terrain de foot et de rugby en synthétique, terrains de beach volley
- **Seyssuel** > Gymnase collège Grange
- **Vienne**
 - > Boulodrome
 - > Gymnase du collège de l'Isle
 - > Gymnase des Portes de Lyon
 - > Salles spécialisées de Vaganay

Les activités aquatiques

- **Eyzin-Pinet** > Piscine Lucien Millet
- **Loire-sur-Rhône** > Piscine
- **Saint-Romain-en-Gal**
 - > Stade Nautique Françoise Clavery-Bouysson
 - > Ponton de l'île Barlet
- **Villette-de-Vienne** > Piscine

Accueils touristiques

- **Vienne**
 - > Pavillon du Tourisme
- **Condrieu**
 - > Bureau Information Tourisme
- **Saint-Romain-en-Gal**
 - > Bureau Information Tourisme

Équipements transports

- **Pont-Évêque**
 - > Dépôt de bus / Plateforme de mobilité
- **Vienne**
 - > Maison de la mobilité



Les 15 Vice-présidents

Les membres du bureau



Le Président

Thierry Kovacs

Président
 ▶ Maire de Vienne
 ▶ Vice-Président du Conseil régional délégué à l'environnement et à l'écologie positive



Claudine Perrot Berton

1^{er} Vice-Présidente en charge de l'Administration générale, du personnel, de la mutualisation et de la communication institutionnelle
 ▶ Maire de Saint-Cyr-sur-le-Rhône



Denis Peillot

2^e Vice-Président en charge du Climat et de la transition énergétique
 ▶ Maire d'Estrablin



Martine Faïta

3^e Vice-Présidente en charge du Développement économique, Conseillère départementale de l'Isère
 ▶ Maire de Pont-Évêque



Christophe Bouvier

4^e Vice-Président en charge des Finances, Conseiller régional
 ▶ Maire de Chasse-sur-Rhône



Annick Guichard

5^e Vice-Présidente en charge de la Petite enfance
 ▶ Maire de Trèves



Philippe Marion

6^e Vice-Président en charge de la Politique sociale de l'habitat, de la réussite éducative et de la jeunesse, Conseiller départemental du Rhône
 ▶ Maire de Condrieu



Virginie Ostojic

7^e Vice-Présidente en charge des Équipements sportifs d'intérêt communautaire
 ▶ Maire de Saint-Romain-en-Gier



Nicolas Hyvernat

8^e Vice-Président en charge des Transports et de la mobilité
 ▶ Maire de Chuzelles



Alain Clerc

9^e Vice-Président en charge de l'Assainissement
 ▶ Maire de Septème



Christian Janin

10^e Vice-Président en charge de la Commande publique
 ▶ Maire d'Eyzin-Pinet



Frédéric Belmonte

11^e Vice-Président en charge de l'Agriculture
 ▶ Maire de Seyssuel



Richard Bonnefoux

12^e Vice-Président en charge de la Voirie
 ▶ Maire d'Ampuis



Christophe Charles

13^e Vice-Président en charge du Programme Local de l'Habitat et de la politique de la Ville, Vice-Président du Département de l'Isère
 ▶ Maire de Luzinay



Luc Thomas

14^e Vice-Président en charge de l'Aménagement et de la planification
 ▶ Maire de Saint-Romain-en-Gal



Max Kechichian

15^e Vice-Président en charge de l'Eau potable
 ▶ Maire de Serpaize

Les suppléants

Les communes n'ayant qu'un seul conseiller communautaire ont un suppléant.

Karinne David

▶ Ampuis

Christine Kowalski

▶ Chonas-l'Amballan

Isabelle Maurin

▶ Chuzelles

Julie Bonnefoy

▶ Échalas

Réfija Babacic

▶ Estrablin

Nadège Nivon

▶ Eyzin-Pinet

Patrice Ambrosioni

▶ Jardin

Joëlle Paolucci

▶ Les Haies

Sandrine Silvestre

▶ Les Côtes-d'Arey

Nathalie Journoud

▶ Loire-sur-Rhône

Didier Teste

▶ Longes

Annie Bec

▶ Luzinay

Gilbert Vaucherot

▶ Meyssiez

Céline Messina

▶ Moidieu-Détourbe

Edith Ruchon

▶ Reventin-Vaugris

Roger Simon

▶ Saint-Romain-en-Gier

Laurent Soy

▶ Saint-Cyr-sur-le-Rhône

Marie-Thérèse Morand

▶ Sainte-Colombe

Christiane Laurent

▶ Saint-Romain-en-Gal

Marcelle Delphis

▶ Saint-Sorlin-de-Vienne

Anne-Sophie Roche-Brunel

▶ Septème

Janine Crivelli

▶ Serpaize

Virginie Novotny

▶ Seyssuel

Michel Charmet

▶ Trèves

Christophe Gonon

▶ Tupin-et-Semons

Olivier Laurent

▶ Villette-de-Vienne

Les 16 conseillers délégués et autres membres du bureau



Bernard Roqueplan
Conseiller délégué en charge de la Santé, de l'accessibilité, de la qualité de l'air et de la lutte contre l'ambroisie
► Maire de Jardin



Christian Borel
Conseiller délégué en charge du Tourisme
► Maire des Côtes-d'Arey



Isidore Polo
Conseiller délégué en charge de la Biodiversité et des chartes forestières
► Maire de Saint-Sorlin-de-Vienne



Maryline Silvestre
Conseillère déléguée en charge de l'Économie circulaire
► Adjointe au Maire de Vienne



Guy Martinet
Conseiller délégué en charge du Déploiement du très haut débit
► Maire de Loire-sur-Rhône



Marc Deleigue
Conseiller délégué en charge des Grandes infrastructures routières, ferroviaires et fluviales
► Maire de Sainte-Colombe



Hélène Perdrielle
Conseillère déléguée en charge de la Gestion et de la valorisation des déchets
► Adjointe au Maire de Villette-de-Vienne



Alain Orengia
Conseiller délégué en charge de la téléalarme
► Adjoint au Maire de Reventin-Vaugris



Fabien Kraehn
Conseiller délégué en charge du Commerce
► Maire d'Échalas



Martin Daubrée
Conseiller délégué en charge de la Gestion des milieux aquatiques et de la prévention des inondations
► Maire de Tupin-et-Semons



Hubert Girard
Conseiller délégué en charge de l'Emploi et de l'insertion
► Maire de Meyssieu



Thierry Sallandre
Conseiller délégué en charge des Modes doux de déplacements
► Maire de Les Haies



Christian Petrequin
Conseiller délégué en charge de la Concertation, de l'évaluation et des relations avec le Conseil de Développement
► Maire de Moidieu-Détourbe



Jean Proença
Conseiller délégué en charge des Événements culturels et sportifs d'intérêt communautaire
► Maire de Chonas-l'Amballan



Didier Teste
Conseiller délégué en charge des Circuits courts
► Maire de Longes



Lévon Sakounts
Conseiller délégué en charge de l'Informatique dans les écoles
► Adjoint au Maire de Vienne

Les 19 autres conseillers communautaires



Jacques Boyer
Conseiller communautaire
► Vienne



Erwann Binet
Conseiller communautaire
► Vienne



Dalila Brahmi
Conseillère communautaire
► Pont-Évêque



Michèle Cédric
Conseillère communautaire, Conseillère régionale
► Vienne



Jean-Yves Curtaud
Conseiller communautaire
► Vienne



Patrick Curtaud
Conseiller communautaire, Vice-Président du Département de l'Isère
► Vienne



Florence David
Conseillère communautaire
► Vienne



Hilda Dermidjian
Conseillère communautaire
► Vienne



Annie Dutron
Conseillère communautaire
► Vienne



Anny Gelas
Conseillère communautaire
► Vienne



Jean-Claude Luciano
Conseiller communautaire
► Vienne



Catherine Martin
Conseillère communautaire
► Chasse-sur-Rhône



Daniel Paraire
Conseiller communautaire
► Vienne



Brigitte Pham-Cuc
Conseillère communautaire
► Vienne



Jean-Paul Phily
Conseiller communautaire
► Pont-Évêque



Sophie Pornet
Conseillère communautaire
► Vienne



Dominique Roux
Conseillère communautaire, Conseillère régionale
► Vienne



Pierre-Marie Charlemagne
Conseiller communautaire
► Chasse-sur-Rhône



Béatrice Tranchant
Conseillère communautaire
► Condrieu



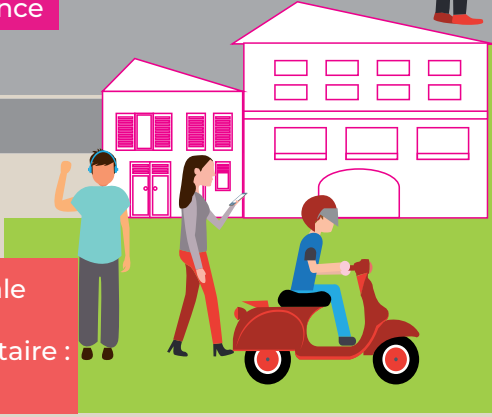
Informatique dans les écoles

Petite Enfance



Service de téléalarme

Transport, Modes doux de déplacement, Plan de déplacements urbains



Action sociale d'intérêt communautaire : jeunesse

Programme Local de l'Habitat



Équipements culturels et sportifs d'intérêt communautaire

Aménagement de l'espace, Plans Locaux d'Urbanisme



Eaux pluviales, eaux de ruissellement, gestion des rivières, prévention des inondations



Le Rhône



Gestion des déchets

étences

Développement économique / Emploi

Développement
du très haut débit

Voirie communautaire

Soutien à l'agriculture locale

Rayonnement
communautaire : festival
Jazz à Vienne et soutien
à plusieurs manifestations
d'intérêt communautaire

Air Énergie
Climat

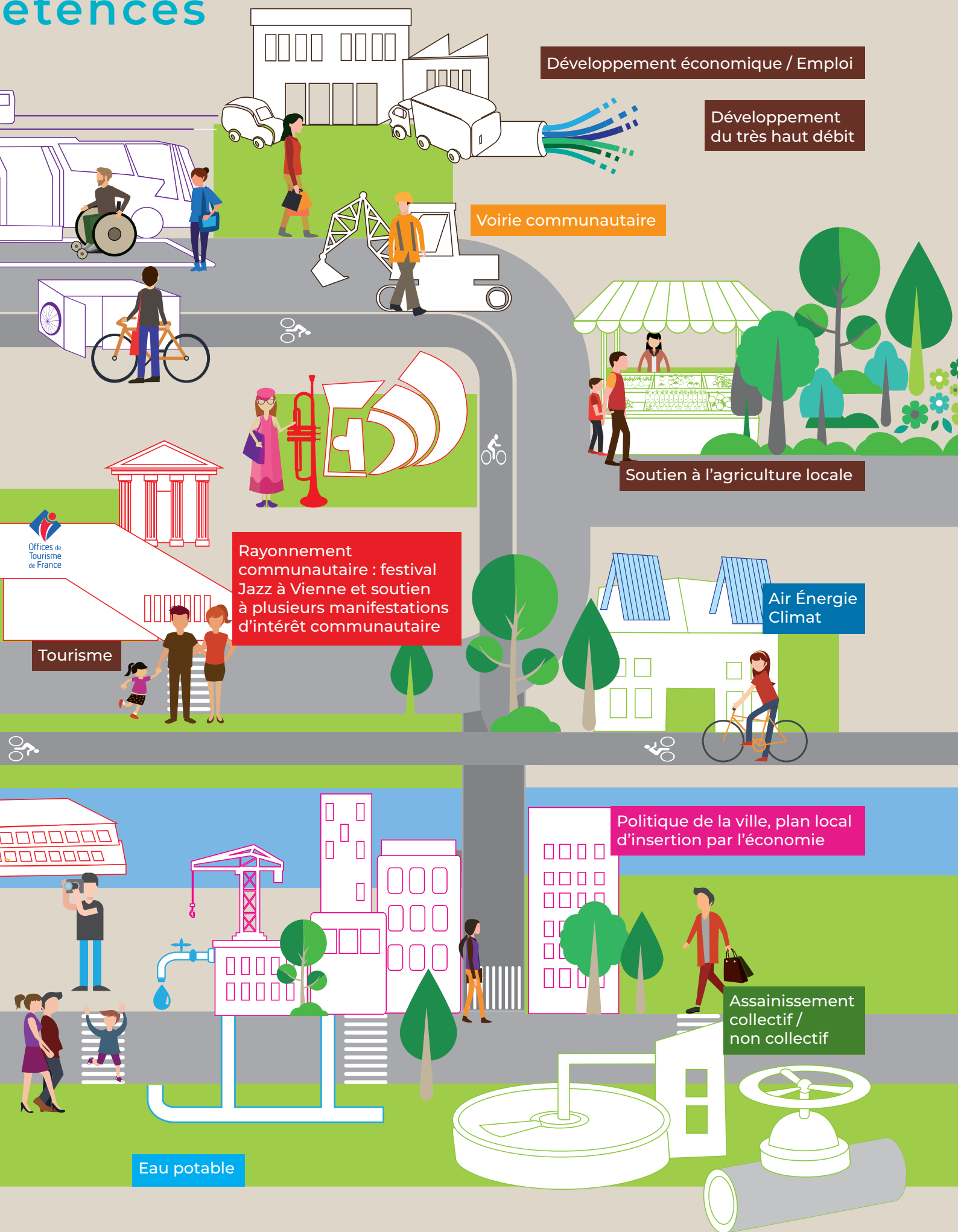
Tourisme

Offices de
Tourisme
de France

Politique de la ville, plan local
d'insertion par l'économie

Assainissement
collectif /
non collectif

Eau potable



**Vienne Condrieu
Agglomération**

30, avenue du Général Leclerc
Espace Saint-Germain
Bâtiment Antares
BP 263
38217 Vienne Cedex

Tél. : 04 74 78 32 10

Mail : info@vienne-condrieu-agglomeration.fr

L'accueil est ouvert :

· du lundi au vendredi de 8h à 12h30 et de 13h30 à 17h



 www.vienne-condrieu-agglomeration.fr



 Vienne Condrieu Agglomération

 Vienne Condrieu Agglomération



Se repérer à
l'Espace
Saint-Germain
de Vienne

